

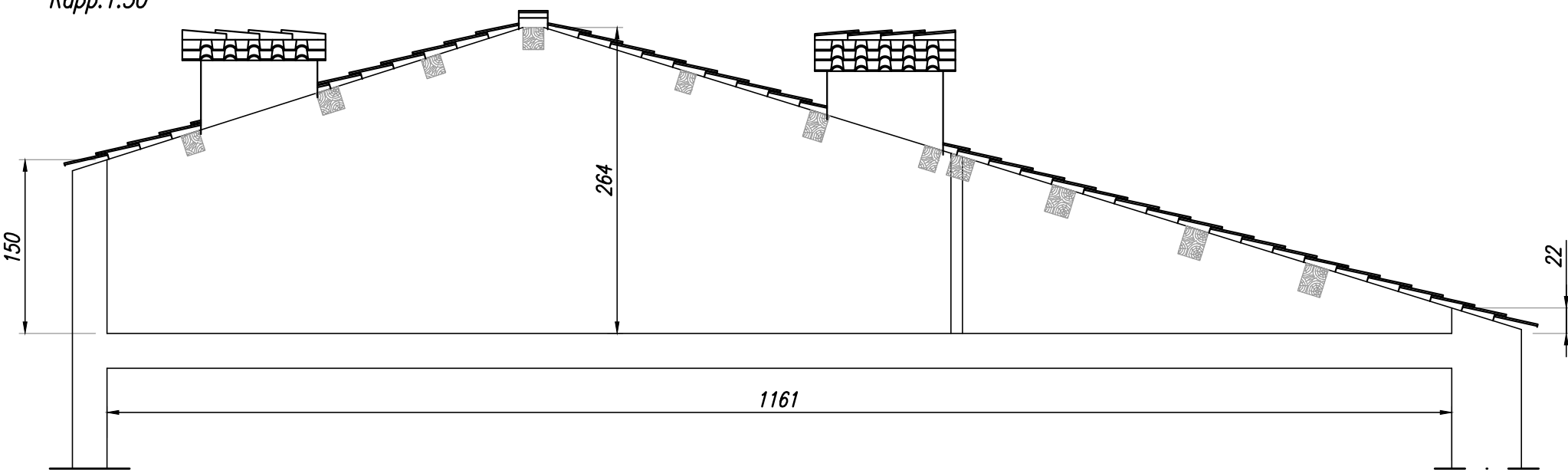


Carpenteria Ante-Operam
Rapp. 1:50

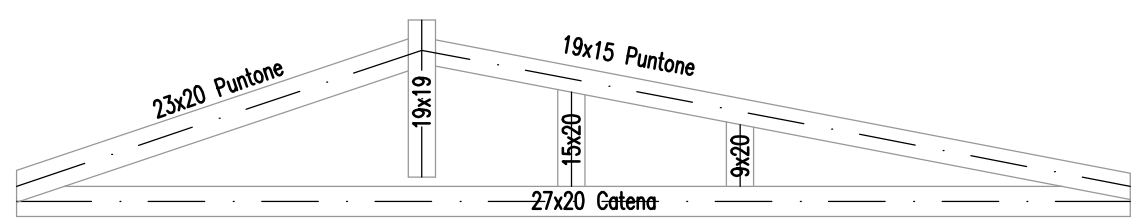


Carpenteria Post-Operam
Rapp. 1:50

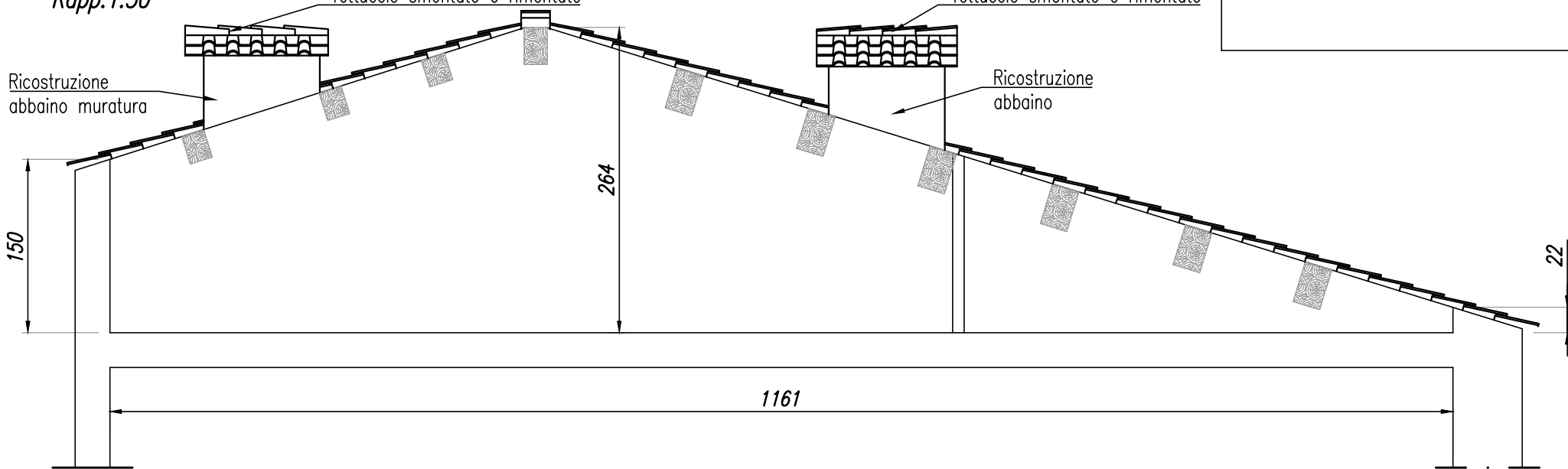
Sezione A-A Ante-Operam
Rapp. 1:50



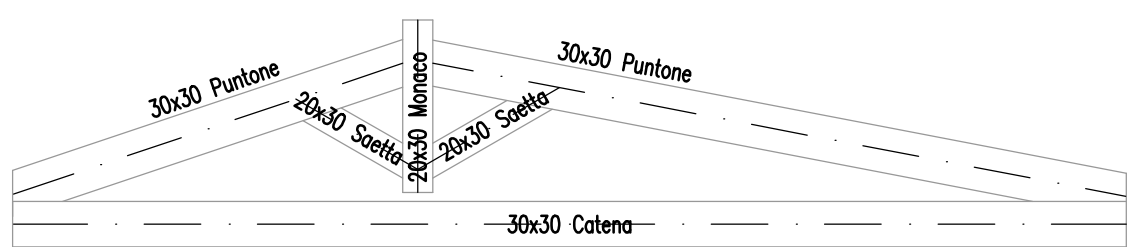
Capriata Ante-Operam
Rapp. 1:50



Sezione A-A Post-Operam
Rapp. 1:50



Capriata Post-Operam
Rapp. 1:50



Legenda interventi

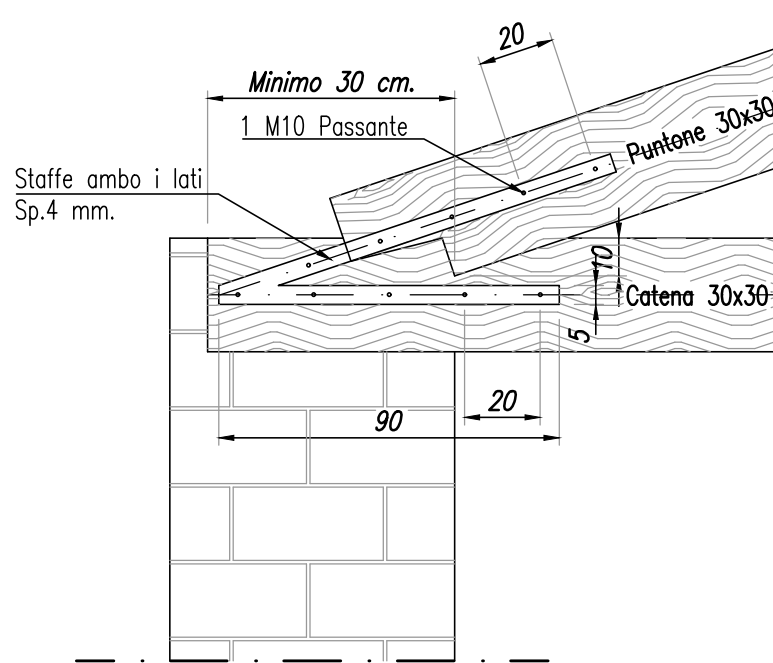
Trave lignea recuperata

Trave lignea sostituita

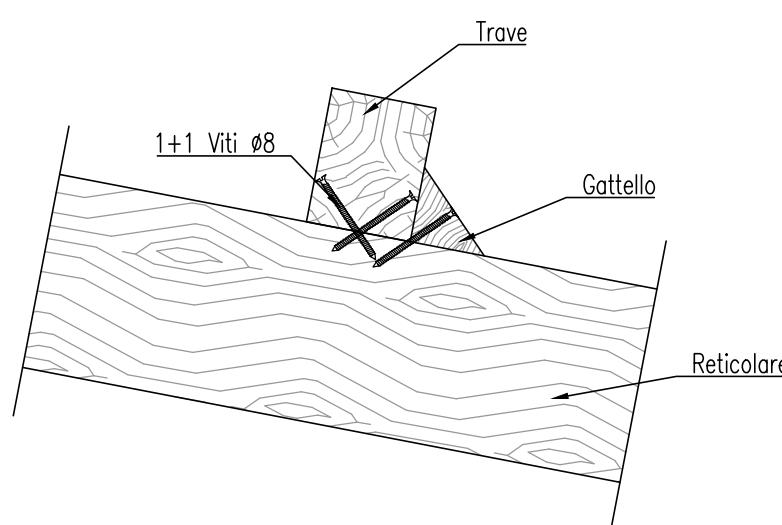
Le travi T1, T3, T5, T6, T7, T8 vengono recuperate per utilizzo in altre porzioni del fabbricato

I travicelli secondari si considerano sostituiti per il 30% laddove ammalorati con elementi analoghi

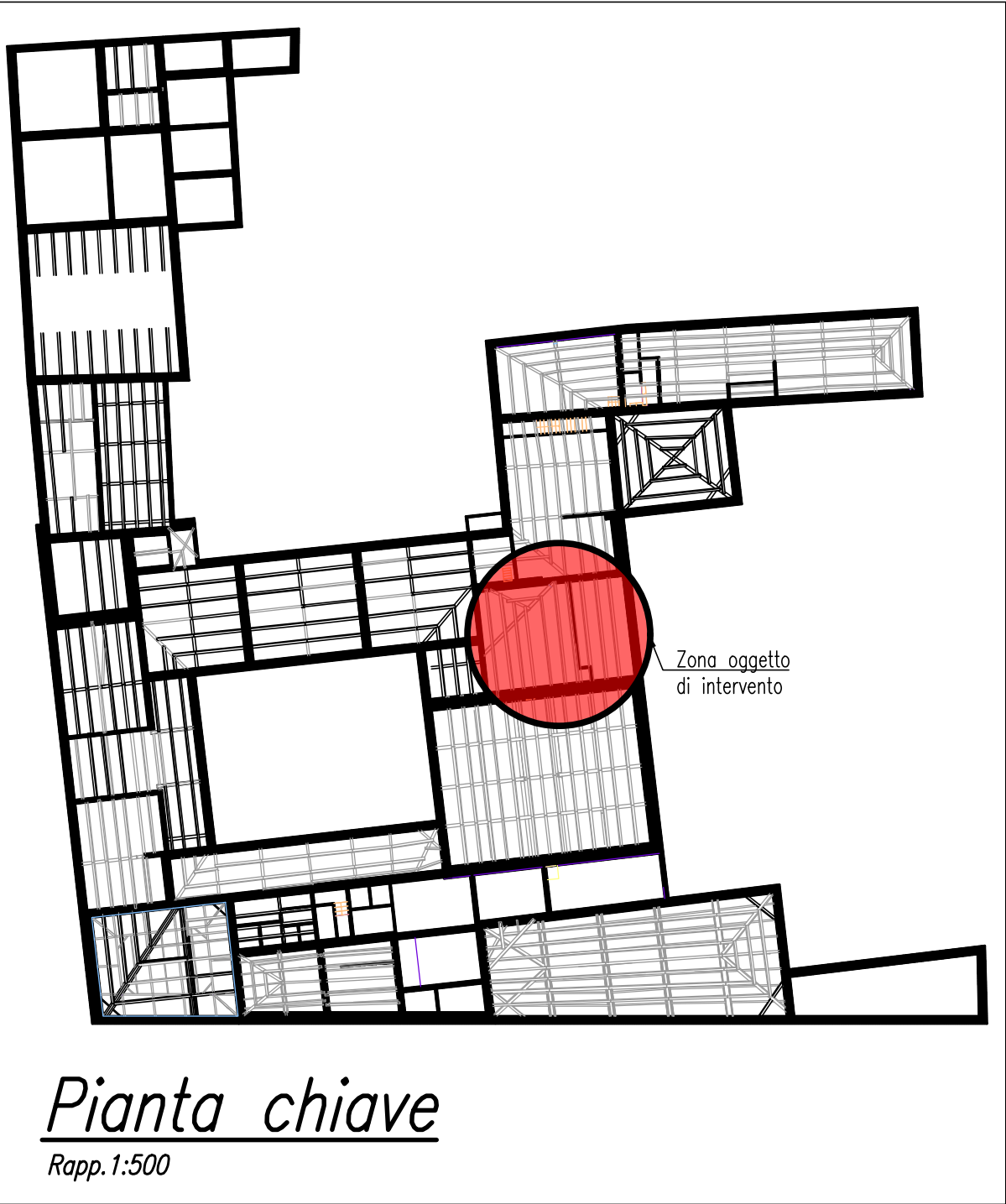
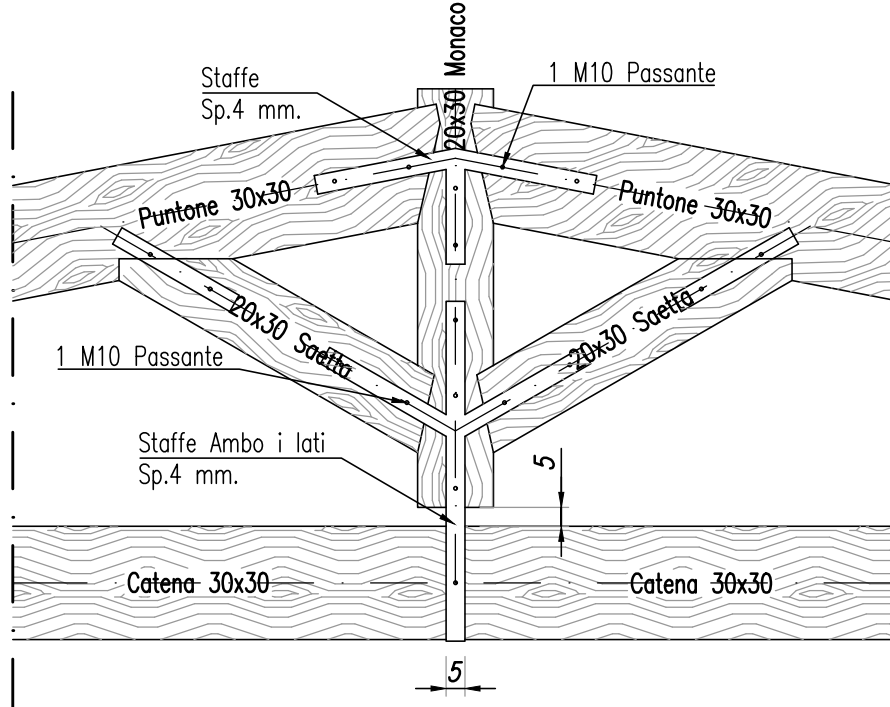
Appoggio capriata
Rapp. 1:20



Terzere su capriata
Rapp. 1:10



Nodo centrale capriata
Rapp. 1:20



Pianta chiave
Rapp. 1:500

- MATERIALI IMPIEGATI
- LEGNO CASTAGNO D24
 - STAGIONATURA 2 ANNI
 - CRITERI DI ACCETTAZIONE COME DA RELAZIONE SUI MATERIALI
 - ACCIAIO S235
 - BULLONI CLASSE 5.6
 - MALTA MURATURA CLASSE M5
 - MATTONI ABBAINI DI RIUTILIZZO

CONSIGLIO DI STATO
Segretariato Generale per la
Giustizia Amministrativa

PALAZZO SPADA:
RIFACIMENTO PORZIONE DI COPERTURA LIGNEA



PROGETTO ESECUTIVO

RESPONSABILE UNICO DEL PROCEDIMENTO Ing. CLAUDIO VECCHI			PROGETTAZIONE		
			SQS Ingegneria srl		
			Ing. STEFANO MILITELLO Arch. CLAUDIA PIETRONIRO Ing. FRANCESCA BARBA Arch. RAOUK VERSATI e con: Arch. LIVIA PUGLIESE Arch. SIMONA MAZZEI		
COMMESSA	CODICE ELABORATO	REV.	CARPENTERIE E SEZIONI ANTE E POST OPERAM LOCALE A2		
1	8030	EST000101			
N. rev.	Nota di revisione	Data	CONTR.	APPROV.	SCALA
1	Emissione	Giugno 2019	STM	CLP	-
2					
3					
4					